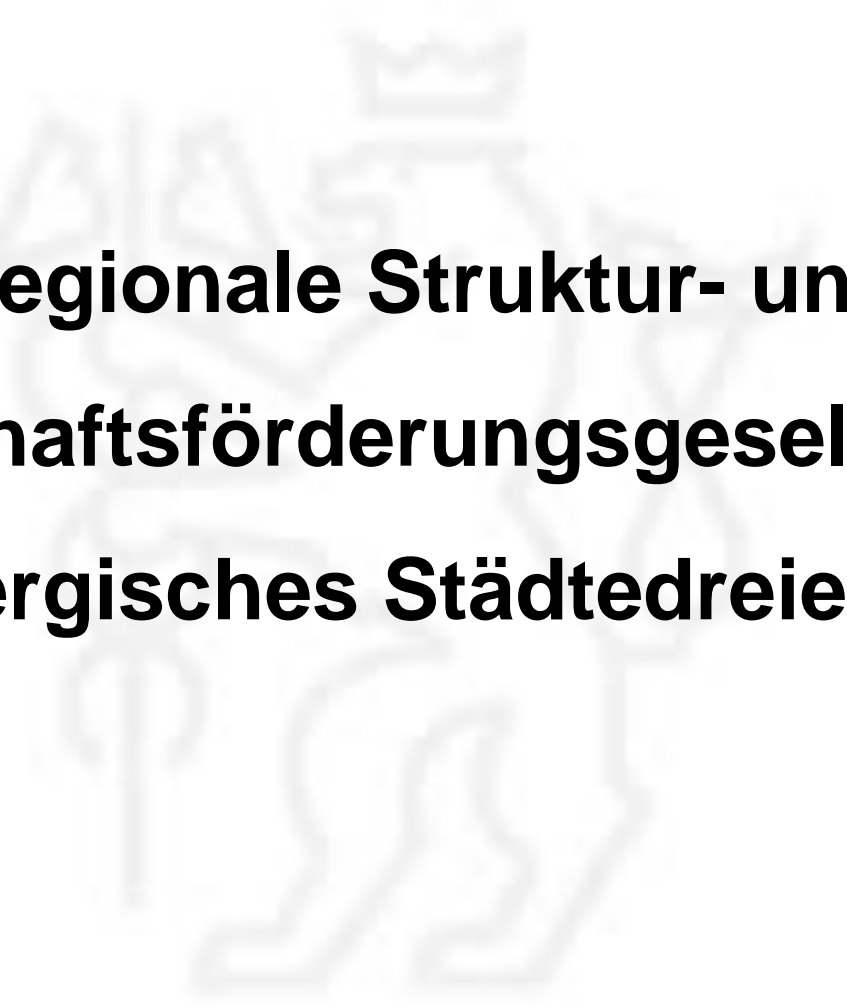


**Regionale Struktur- und
Wirtschaftsförderungsgesellschaft
Bergisches Städtedreieck**

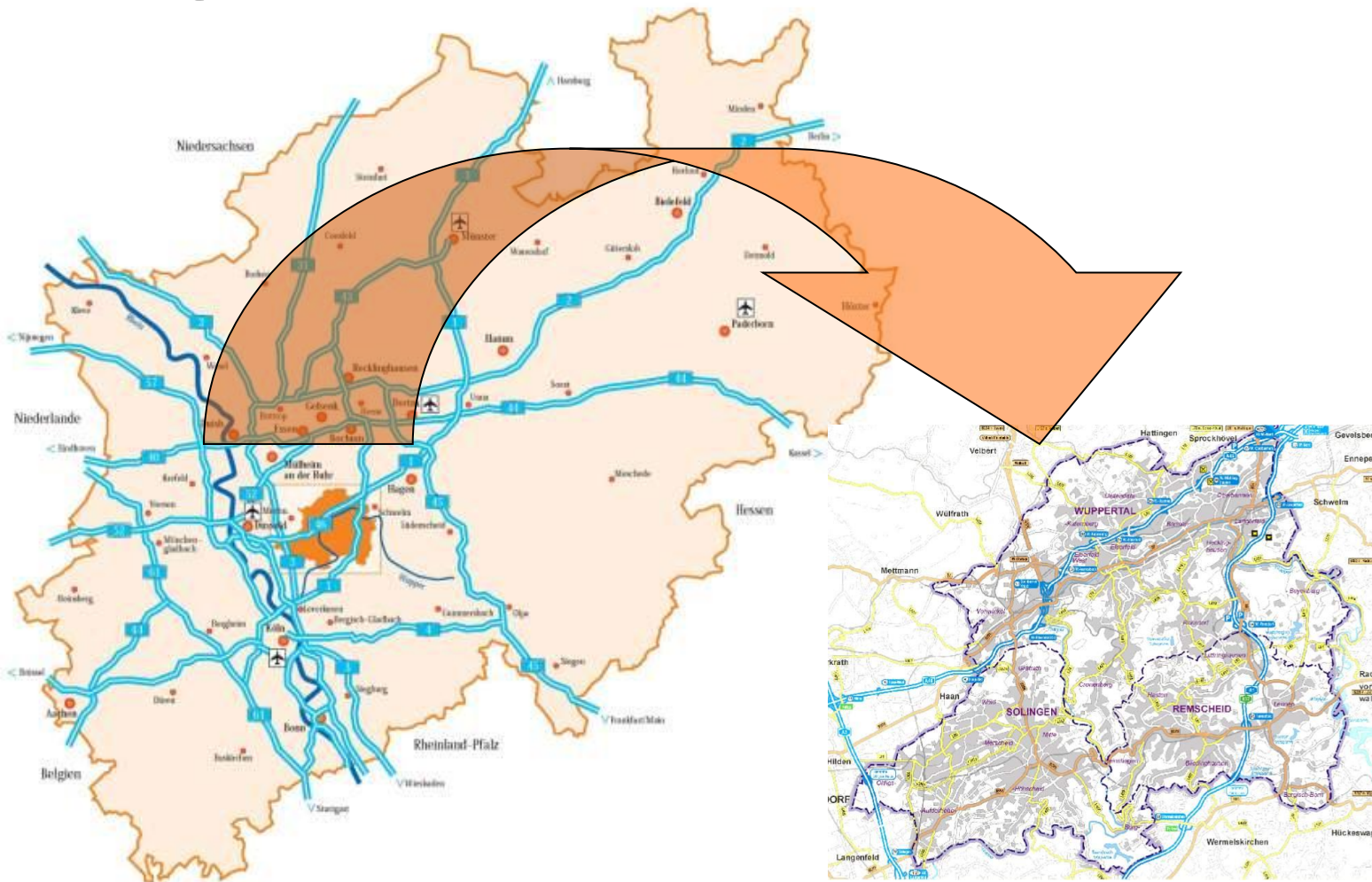




IHK

Industrie- und Handelskammer
Wuppertal-Solingen-Remscheid

Bergisches Städtedreieck in NRW

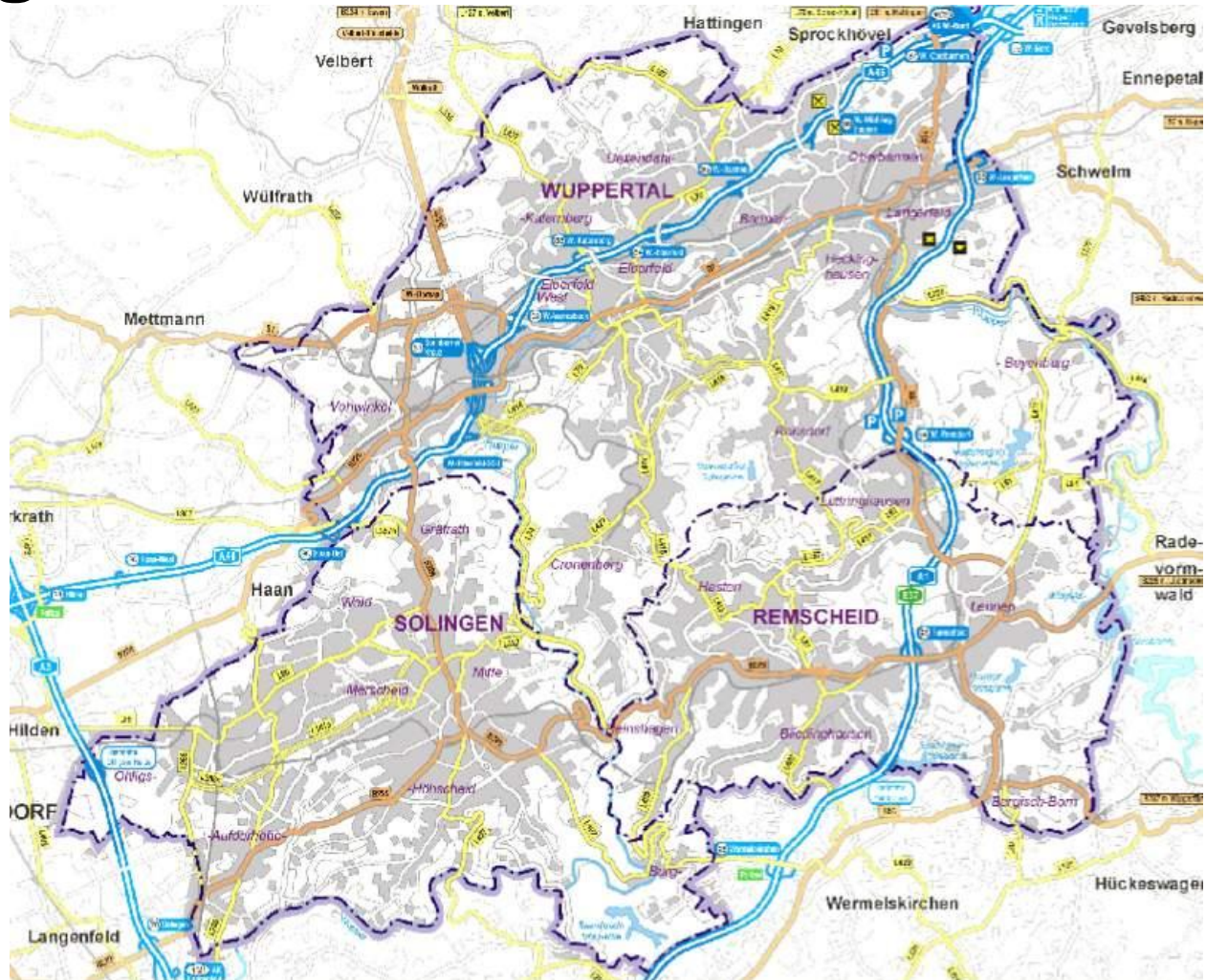


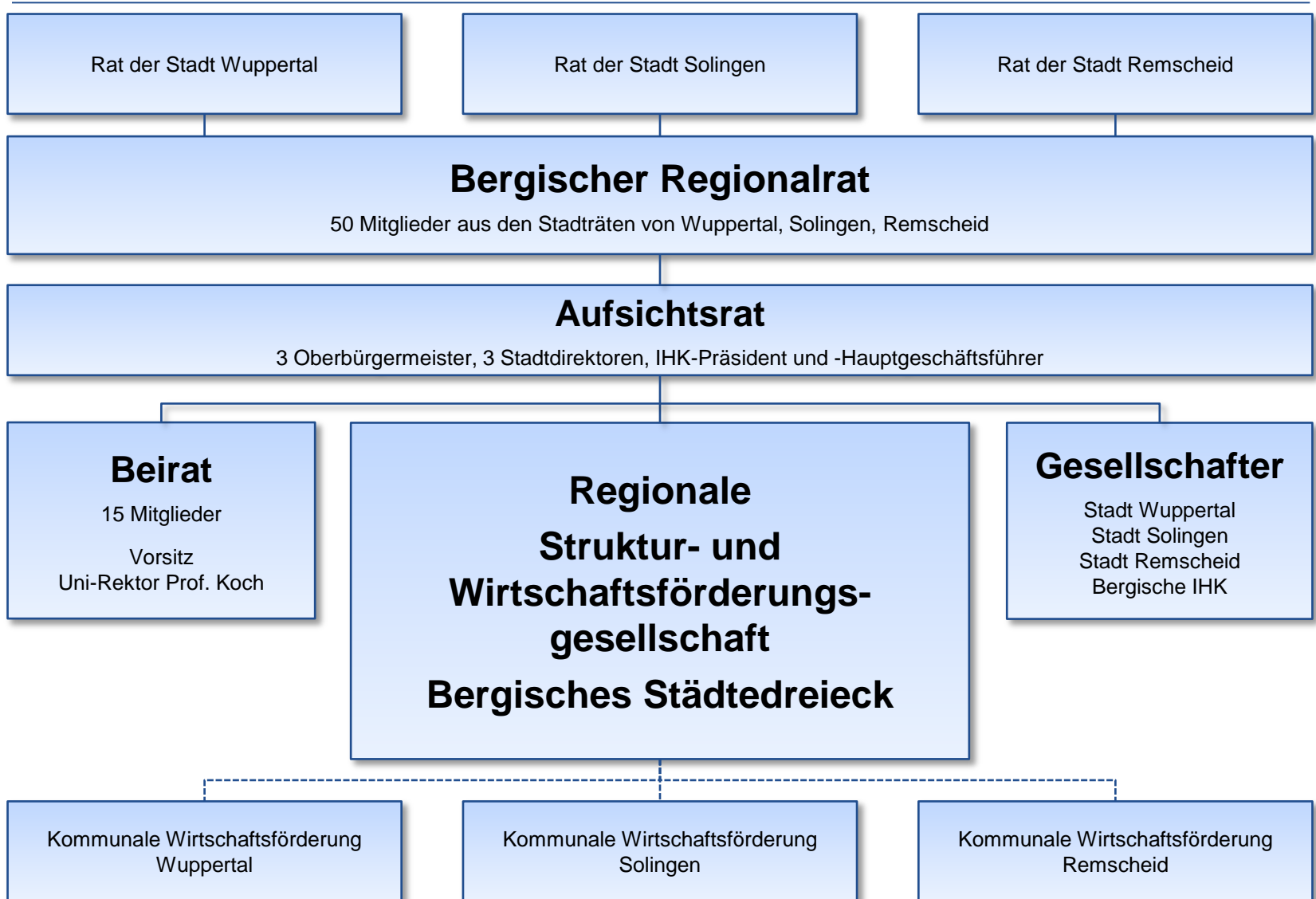


IHK

Industrie- und Handelskammer
Wuppertal-Solingen-Remscheid

Bergisches Städtedreieck im Überblick





Bergischer Regionalrat

- Politisches Entscheidungsgremium für strategische, strukturelle und wirtschaftsfördernde Maßnahmen
- 50 Sitze, die entsprechend der Bevölkerungsanzahl der 3 Städte Wuppertal, Solingen und Remscheid aufgeteilt werden
- Sitzverteilung der Städte untereinander entspricht der Sitzverteilung der Fraktionen in den neu gewählten Räten nach der Kommunalwahl 2014
- bei „wesentlichen Entscheidungen“ kann keine Stadt überstimmt werden

Bergischer Regionalrat

Sitzverteilung nach Bevölkerungsschlüssel und Fraktionsstatus*:

	Wuppertal	Solingen	Remscheid	Summe
CDU	9	5	4	18
SPD	9	4	4	17
Die Grünen	5	2	1	8
FDP	2	1	-	3
Die Linke	2	1	-	3
WfW	1	-	-	1
Summe	28	13	9	50

* eigene Berechnung IHK

Aufgaben des Aufsichtsrates

- Erstellung von Beschlussvorlagen für Bergischen Regionalrat und – nach dessen Zustimmung – Verantwortung für Umsetzung in der Gesellschaft
- Abstimmungen erfolgen einstimmig
- Vorsitz ist rotierend unter den 3 Oberbürgermeistern und dem IHK-Präsidenten
- Der jeweilige Vorsitzende des Aufsichtsrates leitet die Sitzungen des Bergischen Regionalrates, jedoch ohne Stimmrecht.

Regionale Struktur- und Wirtschaftsförderungsgesellschaft

- Übertragung der bisherigen Aufgaben von Bergischer Entwicklungsagentur GmbH und Regionalagentur Bergisches Städtedreieck
- Umsetzung und Konkretisierung des regionalen Strukturprogramms aus EFRE-, ESF- und GRW-Programmen – letzteres insoweit es sich nicht um einzelbetriebliche Maßnahmen handelt
- Die Gesellschaft wird von zwei Geschäftsführern geführt und hat ihren Sitz in Solingen

Gesellschafter

- Stadt Wuppertal
- Stadt Solingen
- Stadt Remscheid
- Bergische Industrie- und Handelskammer

Beirat

- Vorsitzender:
Rektor der Bergischen Universität Wuppertal

- Weitere Mitglieder:
 - Vorsitzende der Bergischen Sparkassen
 - Vertreter der Arbeitgeberverbände
 - Vertreter der Gewerkschaften
 - ...

Aufgabenwahrnehmung

Gewerbeflächen	kommunal	regional
Entwicklung	<ul style="list-style-type: none">- Flächenausweisung- lokale Priorisierung- Flächenherrichtung- lokales Flächenkataster- Förderanträge	<ul style="list-style-type: none">- Konzeptentwicklung- regionale Priorisierung - regionales Flächenkataster- Konzeptentwicklung, Akquisition
Vermarktung	<ul style="list-style-type: none">- lokales Marketing- Ansiedlungsberatung- Bauberatung- Verkaufsabwicklung	<ul style="list-style-type: none">- regionales Marketing

Aufgabenwahrnehmung

Wirtschaftsförderung	kommunal	regional
Bestandspflege	<ul style="list-style-type: none"> - Unternehmensberatung - Investorenberatung - wirtschaftsfreundliches Klima - einzelbetriebliche Fördermittelberatung 	<ul style="list-style-type: none"> - Fördermittelberatung (Infrastruktur) - GRW-Beratung
Strukturpolitik	<ul style="list-style-type: none"> - Gründungs-/ Technologieförderung - Umsetzung / Konkretisierung REK 	<ul style="list-style-type: none"> - Zusammenarbeit Wirtschaft - Wissenschaft - Fördermittelakquise und -beantragung - überregionale Kooperation (z.B. Fachaustausch) - Clusterprojekte (z.B. Automotive, surface.net) - wirtschaftsnahe Institutionen (z.B. BZI, FGW, Bergisches Institut)

Aufgabenwahrnehmung

Planung	kommunal	regional
Flächennutzung	<ul style="list-style-type: none"> - Flächennutzungspläne - Bebauungspläne 	<ul style="list-style-type: none"> - beim Regionalverband - eigener Regionalplan (auf teilregionaler Ebene als Ersatz für 3 Flächennutzungspläne)
Stadtentwicklung	<ul style="list-style-type: none"> - Stadtentwicklungskonzepte - kommunale Stellungnahmen zu Regional- und Landesplanung - Stadtteil- und Quartiersentwicklung - kommunale Fachplanungen (z.B. Einzelhandel, Gewerbe) 	<ul style="list-style-type: none"> - regionales Standortkonzept - regionale Stellungnahmen zu Regional- und Landesplanung - regionale Fachplanungskonzepte (z.B. Einzelhandel, Gewerbe)

Aufgabenwahrnehmung

Marketing	kommunal	regional
Stadtmarketing	<ul style="list-style-type: none"> - Markenführung Stadt - Veranstaltungen - Stadtinformationen/ Bürgerberatung - Kulturmarketing - Medien (z.B. Printprodukte, Internet) 	
Vermarktung	<ul style="list-style-type: none"> - kommunale Standortinformationen - wirtschaftsfreundliches Image 	<ul style="list-style-type: none"> - regionale Standortinformationen - Markenführung Region - überregionale Kooperationen (z.B. Germany at its Best) - Medien (z.B. Printprodukte) - Fördermittelakquise, -beantragung - Messeauftritte (z.B. ExpoReal)

Aufgabenwahrnehmung

Tourismus	kommunal	regional
Destinations- marketing	- Informationsmaterial Stadt	<ul style="list-style-type: none">- Messeauftritte (z.B. ITB, Utrecht, TourNatur, NRW-Tag)- Informationsmaterial Destination (z.B. Gastgeberverzeichnis, regionale Themenkarten)- Internetauftritt- Markenführung Destination- Unterstützung Leistungsträger (z.B. BLTM, Bergischer Ring)- Fördermittelakquise- überregionale Kooperation (z.B. Naturarena, Tourismus.NRW)

Aufgabenwahrnehmung

Tourismus	kommunal	regional
Infrastruktur	<ul style="list-style-type: none"> - Trassenteilstücke - Fördermittelbeantragung kommunale Projekte - Museen 	<ul style="list-style-type: none"> - Bergischer Trassenverbund, Panorama-Radwegeverbund - regionale Wanderwege - Fördermittelbeantragung regionale Projekte, Fördermittelakquise - Schloss Burg
Gästebetreuung	<ul style="list-style-type: none"> - lokale Tourist-Informationen - Pauschalangebote lokal - Souvenirverkauf - Veranstaltungen - Stadtführungen 	<ul style="list-style-type: none"> - Pauschalangebote regional - regionale Führungen



IHK

Industrie- und Handelskammer
Wuppertal-Solingen-Remscheid

Bergisches Städtedreieck im Überblick

